



Fusion Analysis

27 กุมภาพันธ์ 2556

นักวิเคราะห์: กมลชัย พลอินทวงษ์

เลขทะเบียนนักวิเคราะห์: 18239

Tel. (662) 801 9100 ต่อ 9341

Kamolchai@trinitythai.com



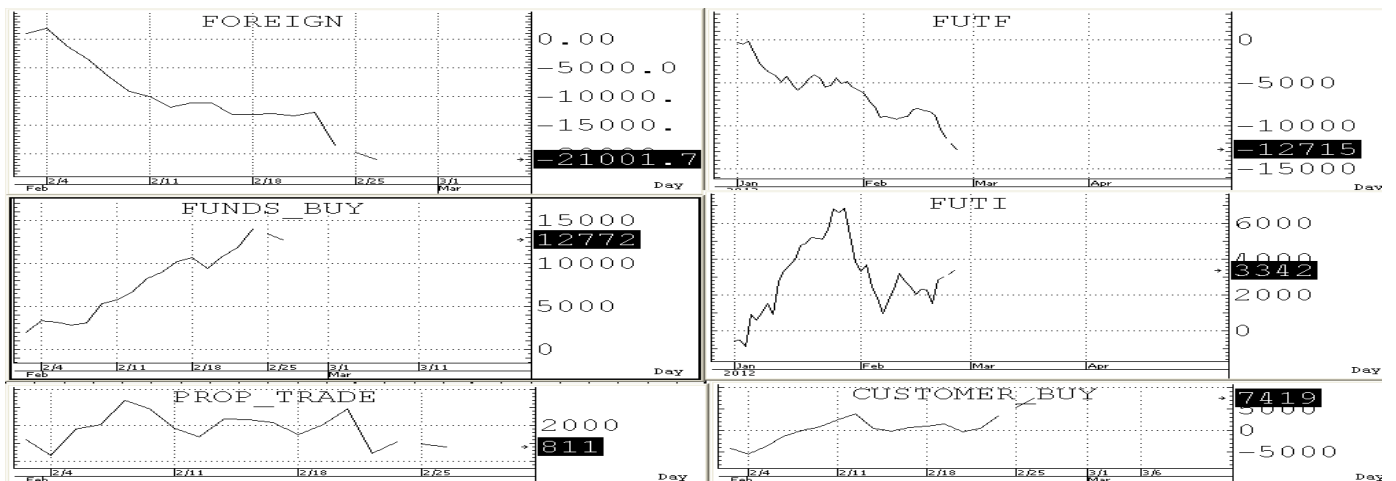
โ
 ล
 เ
 ก
 ็
 ก

Market Sense



SET INDEX 1,530.32 Volume 64,372 ล้านบาท

ดัชนีถูกกดดันจาก Time resistance zone of Currency market และภาพรวมของเพื่อนบ้านทำให้อดลงมาทำ low ของวันแถวๆ EMA (10) ที่ 1,524 แต่ก็ยังคงยืนปิดเหนือ EMA (10) ได้ต่อจึงทำให้ยังคงภาพเชิงบวกในช่วงสั้นๆอยู่ โดย SET มี R ที่ 1,544+/-3 **โดยหาก SET ไม่สามารถยืนปิดเหนือ EMA (10) ได้ก็จะทำให้เกิด SELL SIGNAL กดดัน SET ให้ถดถอยลงมายังแนวรับถัดไปของ WMA (5) แถวๆ 1,511 ก่อนส่วนแนวรับสำคัญถัดไปก็อยู่แถวๆ EMA (25) ที่ 1,497**



บริษัทหลักทรัพย์ ทรินิตี้ จำกัด, 179 อาคารบางกอก ซิตี้ ทาวเวอร์ ชั้น 25-26, 29 ถนนสาทรใต้ เขตสาทร กรุงเทพฯ 10120 โทรศัพท์ 0-2801-9100 โทรสาร. 0-2343-9681

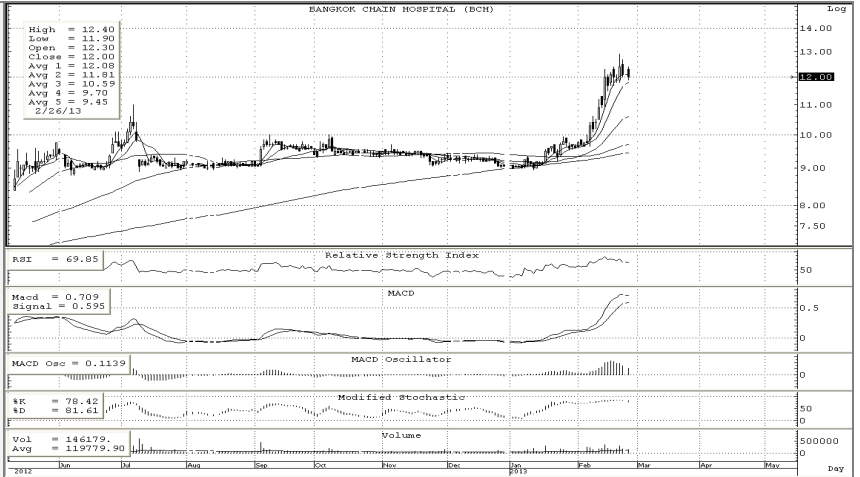
รายงานฉบับนี้จัดทำขึ้นโดยข้อมูลเท่าที่ปรากฏและเชื่อว่าเป็นที่น่าเชื่อถือได้แต่ไม่ถือเป็นการยืนยันความถูกต้องและความสมบูรณ์ของข้อมูลนั้นๆ โดยบริษัทหลักทรัพย์ ทรินิตี้ จำกัด ผู้จัดทำขอสงวนสิทธิ์ในการเปลี่ยนแปลงความเห็นหรือประมาณการณต่างๆ ที่ปรากฏในรายงานฉบับนี้โดยไม่ต้องแจ้งล่วงหน้า รายงานฉบับนี้มีวัตถุประสงค์เพื่อใช้ประกอบการตัดสินใจของนักลงทุน โดยไม่ได้เป็นการชี้นำหรือชักชวนให้ นักลงทุนทำการซื้อหรือขาย หลักทรัพย์ หรือตราสารทางการเงินใดๆ ที่ปรากฏในรายงาน



SHORT-TERM TRADING

BCH	Trading buy	ปิด: 12.0	แนวรับ: 11.9-11.5	แนวต้าน: 12.5-12.9
------------	--------------------	------------------	--------------------------	---------------------------

ราคาอ่อนตัวลงมาแถวๆแนวรับของ EMA(10) ด้วย volume ที่ลดลง อีกทั้ง Indicator ระยะยาว ก็ยังอยู่ในช่วงสัญญาณเชิงบวกที่ทำให้ Trading ได้หากไม่ถอยหลุด S ที่ให้ลงมา



SIM	Trading buy	ปิด: 2.52	แนวรับ: 2.5-2.4	แนวต้าน: 2.62-2.72
------------	--------------------	------------------	------------------------	---------------------------

ราคา Form Triangle pattern ที่รอคอยการ break out up with expanding volume อยู่หากสามารถขึ้นเหนือ 2.54 ได้แน่ว่าก็จะดู OK อยู่ เพราะทั้ง Indicator ระยะสั้นและยาวก็ยังคงอยู่ในช่วงสัญญาณเชิงบวกที่ทำให้ Trading ได้หากไม่ถอยหลุด S ที่ให้ลงมา (Still on Cash balance)



TVD	Speculative buy	ปิด: 7.05	แนวรับ: 7.0-6.8	แนวต้าน: 7.5-7.7 R=7.9-8.1
------------	------------------------	------------------	------------------------	-----------------------------------

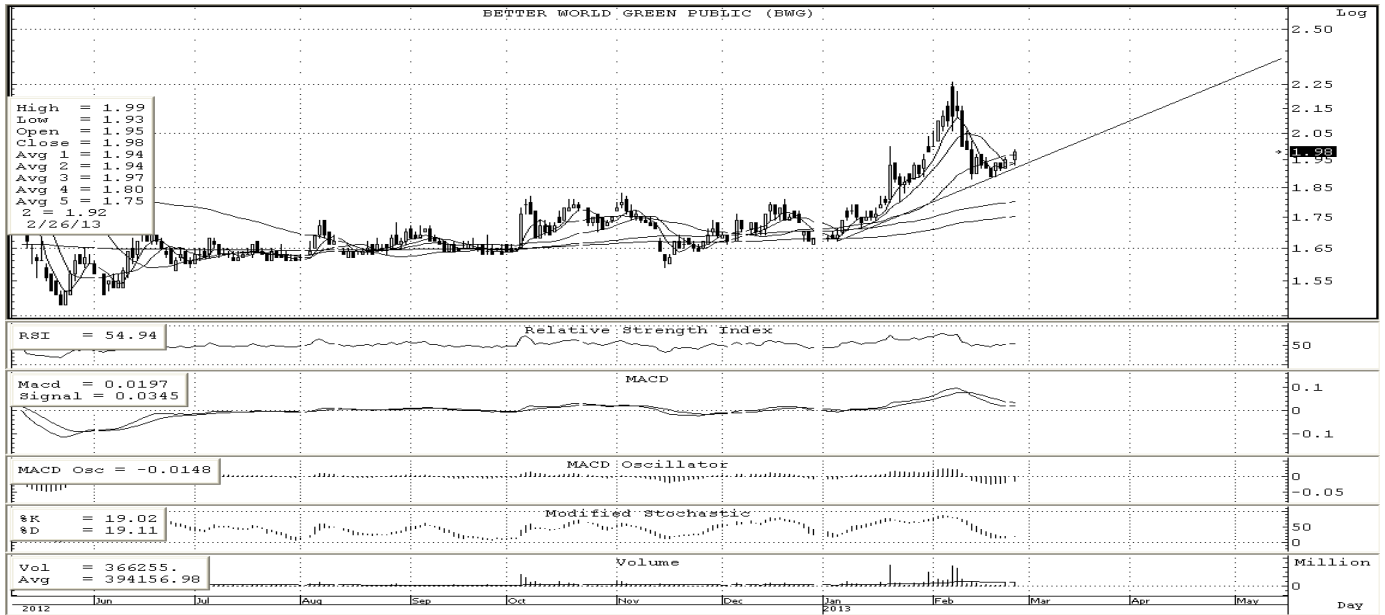
ราคา Break out Triangle pattern ขึ้นมาได้ พร้อม Volume support รวมทั้ง Indicator ระยะสั้นและยาวก็ยังคงอยู่ในช่วงสัญญาณเชิงบวกที่ทำให้ Speculate ได้หากไม่ถอยหลุด S ที่ให้ลง



หุ้นปล่อยขาย (จับตา)

บริษัทหลักทรัพย์ ทริनिตี จำกัด, 179 อาคารบางกอก ซิตี้ ทาวเวอร์ ชั้น 25-26, 29 ถนนสาทรใต้ เขตสาทร กรุงเทพฯ 10120 โทรศัพท์ 0-2801-9100 โทรสาร 0-2343-9681

รายงานฉบับนี้จัดทำขึ้นโดยข้อมูลเท่าที่ปรากฏและเชื่อว่าเป็นที่น่าเชื่อถือได้แต่ไม่เป็นการยืนยันความถูกต้องและความสมบูรณ์ของข้อมูลนั้นๆ โดยบริษัทหลักทรัพย์ ทริनिตี จำกัด ผู้จัดทำขอสงวนสิทธิ์ในการเปลี่ยนแปลงความเห็นหรือประมาณการต่างๆ ที่ปรากฏในรายงานฉบับนี้โดยไม่ต้องแจ้งล่วงหน้า รายงานฉบับนี้มีวัตถุประสงค์เพื่อใช้ประกอบการตัดสินใจของนักลงทุน โดยไม่ได้เป็นการชี้นำหรือชักชวนให้ นักลงทุนทำการซื้อหรือขาย หลักทรัพย์ หรือตราสารทางการเงินใดๆ ที่ปรากฏในรายงาน



BWG ราคาแกว่งตัวในกรอบของ Uptrend channel อีกทั้ง short term oscillator ก็ยังอยู่ใน Oversold area ที่อาจพอคาดหวังการเล่น Rebound ในระลอกสั้นๆ ได้หากไม่หลุด 1.90 ลงมาให้ STOPLOSS ก็จะไม่ค่อยๆ ขึ้นมา test แนวต้านในลำดับถัดไปที่ 2.22 +/- ได้โดยมีด่านสั้นๆ ในระหว่างทางที่ 2.08-2.12 ก่อน



RML ราคาสะสมกำลังใน Triangle pattern that wait for Break out up with volume support อยู่ดังนั้นหากสามารถขึ้นปิดเหนือ 2.42 ได้แน่ๆ ก็จะไม่ค่อยๆ ขึ้นมา test แนวต้านในลำดับถัดไปที่ 2.8 +/- ได้โดยมีด่านสั้นๆ ที่ 2.54-2.58 ก่อน